



LES CLAUSES SOCIALES

**DANS LA COMMANDE**

**PUBLIQUE**

CHIFFRES CLÉS 2020 - NIÈVRE

**LA CLAUSE SOCIALE,  
UN VÉRITABLE LEVIER  
POUR L'EMPLOI LOCAL**

Dans le cadre de leur démarche d'achat socialement responsable, les acheteurs publics peuvent inscrire des exigences d'insertion sociale et professionnelle dans leurs marchés publics.

**DANS LA NIÈVRE, UN GUICHET PORTÉ PAR LA FABRIQUE EMPLOI ET TERRITOIRES OFFRE UN SERVICE UNIQUE À L'ENSEMBLE DES ACHETEURS PUBLICS NIVERNAIS POUR LES ASSISTER DANS LA MISE EN ŒUVRE DES CLAUSES SOCIALES.**



LA FABRIQUE  
EMPLOI ET TERRITOIRES

## LES CHIFFRES CLÉS 2020



**64 015**

HEURES  
D'INSERTION  
RÉALISÉES

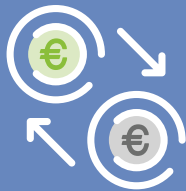
**205 555** DEPUIS 2016



**79**

ENTREPRISES  
ACCOMPAGNÉES

**147** DEPUIS 2016



**26**

ACHETEURS  
PUBLICS PARTENAIRES

**35** DEPUIS 2016



**258**

PERSONNES  
BÉNÉFICIAIRES

**532** DEPUIS 2016



**61**

OPÉRATIONS  
INCLUANT UNE CLAUSE SOCIALE

**116** DEPUIS 2016



**295**

CONTRATS DE TRAVAIL  
SIGNÉS

**754** DEPUIS 2016

### PROMOTION DES CLAUSES SOCIALES AUPRÈS DES ACHETEURS PUBLICS

En 2020, le Guichet Unique des Clauses sociales a été consulté :

pour  
**32**

NOUVEAUX  
MARCHÉS

par  
**19**

ACHETEURS

**49**

ACHETEURS  
PUBLICS

ont été contactés par les facilitatrices du Guichet Unique soit pour une action de promotion soit pour un accompagnement global des clauses sociales.

# LES HEURES D'INSERTION RÉALISÉES

## HEURES D'INSERTION RÉALISÉES, GÉRÉES PAR LE GUICHET UNIQUE

2016



884 h

2017



16 374 h

2018



51 184 h

2019



73 098 h

2020



64 015 h

Du fait de la situation sanitaire et du report des élections, en 2020, le nombre d'heures d'insertion a **diminué de 14 %** comparativement à l'année 2019.

## RÉPARTITION PAR ACHETEURS PUBLICS PARTENAIRES

### COMMUNES

**5%**

soit 2 896 h

| Cosne [26h] | Luzy [69h] | St-Loup [72h]  
| Pousseaux [307h] | St-Martin-d'Heuille [359h]  
| Varennes-Vauzelles [397h] | Clamecy [405h]  
| Coulanges les nevers [434h]  
| St-Benin-d'Azy [454h] | Decize [827h]

### ÉTAT

**8%**

soit 5 401 h

| UGAP [1 528h] | DREAL BFC [1 615h] | DDT [2 258h]

### EPCI

**11%**

soit 7 083 h

| Tannay-Brinon-Corbigny [156h]  
| Morvan-Sommets Grands Lacs [445h]  
| Haut-Nivernais-Val-d'Yonne [632h]  
| Les Bertranges [914h]  
| Agglomération de Nevers [4 936h]

### BAILLEURS, SEM

**48%**

soit 30 440 h

| Nièvre Aménagement [764h]  
| Nièvre Numérique [4 514h]  
| Nièvre Habitat [9 721h]  
| SIEEEN [15 441h]

### AUTRES COLLECTIVITÉS TERRITORIALES

**16%**

soit 10 392 h

| Région BFC [2 614h]  
| Conseil Départemental 58 [7 751h]

### AUTRES ACHETEURS

**12%**

soit 7 376 h

| CHAN [356h]  
| SNCF [7 020h]



## RÉPARTITION PAR MODALITÉ JURIDIQUE

### Condition d'exécution [Art. L2112-2]

47 620 heures réalisées

52 marchés

195 bénéficiaires

### Critère de jugement des offres [Art L2152-7]

4 104 heures réalisées

2 marchés

11 bénéficiaires

### Marchés réservés [Art L2113]

11 100 heures réalisées

7 marchés

115 bénéficiaires

### Effort d'insertion

976 heures réalisées

2 marchés

2 bénéficiaires

Selon le Code de la commande publique : **Critère d'exécution** : L'insertion est une condition d'exécution du marché (ex : nombre d'heures d'insertion à réaliser) - **Critère d'attribution** : La notation du marché évalue la démarche sociale et sa mise en œuvre qualitative - **Marché réservé** : Seule une structure d'insertion ou du handicap ou de l'ESS peut y répondre - **Effort d'insertion** : l'entreprise a souhaité volontairement embaucher des personnes éligibles aux clauses sociales, en dehors de toute obligation d'insertion.

## RÉPARTITION PAR SECTEURS D'ACTIVITÉS

**Clos Couvert** **5%**  
(Menuiserie extérieure, couverture, étanchéité, ravalement)

**Déchets** **5%**

**Espaces verts** **5%**

**Second Œuvre Fluides** **7%**  
(Électricité, Plomberie Sanitaire)

**Nettoyage locaux** **12%**

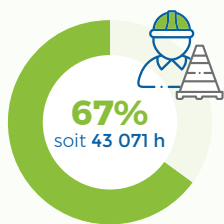


**41%** **Gros Œuvre / Travaux Publics**

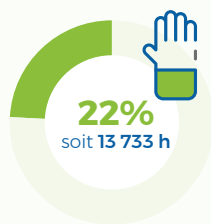
**13%** **Second Œuvre Finition**  
(Menuiserie intérieure, plâtrerie, revêtement, faux plafond ...)

**12%** **Autres**  
(Mobilier urbain, distribution magasins, mobilier bureau)

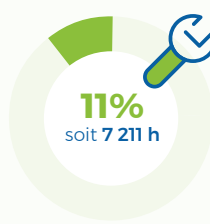
## RÉPARTITION PAR TYPES DE MARCHÉS



**TRAVAUX**  
Bâtiments  
et travaux publics



**SERVICES**  
Espaces verts, propreté,  
collecte des déchets



**FOURNITURES**



## LES PERSONNES BÉNÉFICIAIRES

**258**  
PERSONNES

ont bénéficié d'un contrat de travail  
grâce au dispositif des clauses sociales.



**33**  
FEMMES



**225**  
HOMMES

## STATUT À L'ENTRÉE DANS LE DISPOSITIF

Salarié  
de l'IAE\*

**189**

Demandeur  
d'emploi de  
Longue durée

**80**

Bénéficiaire  
du RSA\*\*

**62**

Jeune  
de moins  
de 26 ans

**46**

Autres  
problématiques  
(linguistiques,  
judiciaires)

**46**

Plus  
de 50 ans

**44**

Travailleur  
handicapé

**13**

\*IAE : Insertion par l'Activité Économique - \*\*RSA : Revenu de Solidarité Active

## ÂGE

**37**  
ANS âge moyen  
des participants



**46**  
moins  
de 26 ans



**113**  
de  
26 à 40 ans



**54**  
de  
41 à 50 ans



**45**  
plus  
de 51 ans

## NIVEAU DE FORMATION

**90%**  
DES BÉNÉFICIAIRES

ont un niveau inférieur  
ou égal au niveau V (CAP/BEP)



**NIVEAU II**  
(niveau licence,  
maîtrise)

**2**

**NIVEAU III**  
(niveau BTS...)

**5**

**NIVEAU IV**  
(bac)

**19**

**NIVEAU V**  
(CAP/BEP)

**140**

**NIVEAU V BIS**  
(Brevet  
des collèges)

**29**

**NIVEAU VI**  
(infra 4e)

**53**

**NIVEAU 9**  
(diplôme  
étranger  
non reconnu  
en France)

**10**

## TYPES DE CONTRATS CHOISIS PAR LES ENTREPRISES

**295**  
CONTRATS

ont été signés dans le cadre  
des clauses sociales en 2020.

**101**  
Contrat  
intérimaire  
d'insertion

**81**  
CDD  
d'insertion

**42**  
Contrat  
d'usage

**27**  
Contrat  
intérimaire

**17**  
Contrat  
d'alternance

**14**  
CDD

**13**  
CDI

## SITUATION DES BÉNÉFICIAIRES 6 MOIS APRÈS LEUR PREMIER EMPLOI DANS LE CADRE DE LA CLAUSE SOCIALE



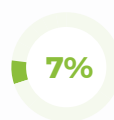
Contrat d'insertion



Mission intérimaire



Situation non connue



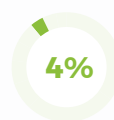
En recherche d'emploi



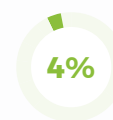
Abandon, déménagement, maladie



CDI



CDD



En formation



Contrat d'alternance

## DES ENTREPRISES ENGAGÉES DANS LA DÉMARCHE D'INSERTION

# 79

## ENTREPRISES ACCOMPAGNÉES

### SECTEURS D'ACTIVITÉS LES PLUS REPRÉSENTÉS



86%

Entreprises BTP



5%

Entreprises relevant des secteurs des organisations associatives, ou autre action sociale, ou autre mise à disposition de ressources humaines



4%

Nettoyage des bâtiments



4%

Services d'aménagement paysager



3%

Entreprises de collecte et traitement de déchets non dangereux



1%

Entreprises de fabrication de meubles de bureau

### TAILLE DES ENTREPRISES



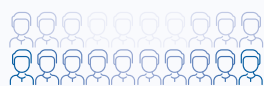
de 1 à 9 salariés

15



de 10 à 49 salariés

42



de 50 à 199 salariés

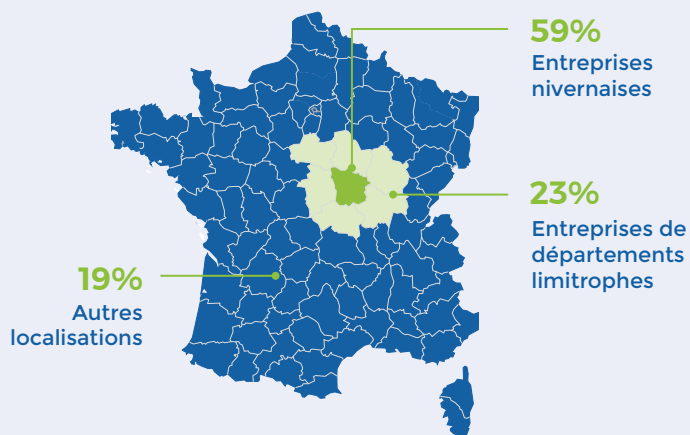
17



de 200 à 999 salariés

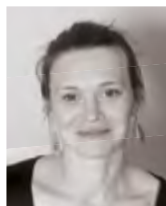
5

### LOCALISATION DES ENTREPRISES



### LES 10 PREMIÈRES ENTREPRISES

- |    |                      |     |                                |
|----|----------------------|-----|--------------------------------|
| #1 | EUROSIT - 7 211h     | #6  | SYLTIE - 3 875h                |
| #2 | BBF RÉSEAUX - 6 846h | #7  | ENTREPRISE ÉLECTRIQUE - 3 866h |
| #3 | ASEM - 4 632h        | #8  | NCI ENVIRONNEMENT - 3 071h     |
| #4 | ANAR - 4 534h        | #9  | HORIZON PROPRETÉ - 2 988h      |
| #5 | RESONANCE - 4 514h   | #10 | RÉUSSIR - 2 471h               |



Karine **REGNAULT**  
06 48 69 42 17  
k.regnault@lafabriquememploi.fr



Maeva **PAVY**  
06 13 24 99 82  
m.pavy@lafabriquememploi.fr

.....

**LA FABRIQUE EMPLOI ET TERRITOIRES**  
La Boussole, 5 allée de la Louée - 58000 Nevers  
[www.lafabriquememploi.fr](http://www.lafabriquememploi.fr)

.....



Ce projet est cofinancé par le Fonds Social Européen dans le cadre du programme opérationnel national «Emploi et Inclusion» 2014-2020