

**CAP SUR LES MÉTIERS**

**DE L'AUTONOMIE**

DES PERSONNES ÂGÉES ET HANDICAPÉES

# Les métiers de l'autonomie

Découvrez les quatre secteurs  
des métiers de l'autonomie  
et les fiches métiers



Françoise est toujours autonome  
et souhaite le rester  
Françoise - 78 ans - Retraitee



**ET SI PRENDRE SOIN DES AUTRES**

**ÉTAIT FAIT POUR VOUS ?**

Mathieu, assistant de vie aux familles, l'accompagne  
dans son quotidien  
Mathieu - 32 ans



# SOMMAIRE

- 4 - 8**    **LES MÉTIERS DE L'AIDE AU QUOTIDIEN**
- Accompagnant éducatif et social (h/f)
  - Agent de service (h/f)
  - Technicien de l'intervention sociale et familiale (h/f)
  - Responsable de secteur de service d'aide à domicile (h/f)
- 9 - 12**    **LES MÉTIERS DU SOIN**
- Aide-soignant (h/f)
  - Infirmier (h/f)
  - Assistant de soins en gériatrie (h/f)
- 13 - 16**    **LES MÉTIERS DE L'ÉDUCATIF ET DU SOCIAL**
- animateur en établissement médico-social (h/f)
  - Moniteur-éducateur (h/f)
  - Éducateur spécialisé (h/f)
- 17 - 19**    **LES MÉTIERS DU TRANSPORT  
DE PERSONNES DÉPENDANTES**
- Ambulancier (h/f)
  - Conducteur et accompagnateur de personnes dépendantes (h/f)
- 22 - 23**    **LA BOITE A OUTILS :  
CONTACTS ET RESSOURCES UTILES**

La Fabrique Emploi et Territoires a répondu à l'appel à projet de la Caisse Nationale de Solidarité pour l'Autonomie (CNSA) et a été retenue pour la mise en place d'une plateforme départementale des métiers de l'autonomie des personnes âgées et handicapées dans la Nièvre.

**Les objectifs :**

**Renforcer l'attractivité de ces métiers**

**Encourager le recrutement de professionnels**

**Fidéliser les salariés et optimiser la gestion des ressources humaines**

**Proposer des parcours d'orientation et de formation pour un accès à l'emploi plus sécurisé.**

## **LES MÉTIERS DU GRAND ÂGE ET DE L'AUTONOMIE**

**Les métiers essentiels à l'accompagnement des personnes âgées et en situation de handicap ou atteinte de pathologie chronique sont nombreux et variés.**

**Ces métiers porteurs de sens et de valeurs humaines offrent de nombreuses opportunités d'emploi et de formation dans la Nièvre.**

**Les grandes familles de métiers et les métiers associés dans le domaine de l'aide au quotidien, du soin, de l'éducatif et du social, et de la mobilité sont à découvrir dans ce document.**

## **ET SI PRENDRE SOIN DES AUTRES ÉTAIT FAIT POUR VOUS ?**

*Pour des raisons de lisibilité, nous avons fait le choix de ne pas utiliser l'écriture inclusive mais, bien entendu, cette brochure s'adresse aussi bien aux hommes qu'aux femmes.*



# LES MÉTIERS DE L'AIDE AU QUOTIDIEN

- | Accompagnant éducatif et social
- | Agent de service
- | Technicien de l'intervention sociale et familiale (TISF)
- | Responsable de secteur de service d'aide à domicile

Avec une large palette de métiers et de certifications professionnelles, les services à la personne offrent de nombreuses opportunités aux diplômés comme aux non diplômés. Ils permettent d'effectuer de réels parcours professionnels.

Les formations dans ce secteur vont du CAP au BTS.

Ces professionnels exercent des métiers indispensables à l'autonomie quotidienne des personnes âgées et handicapées que ce soit à leur domicile ou en établissement. Ils interviennent dans l'environnement quotidien des personnes en perte d'autonomie pour les aider dans différentes tâches.

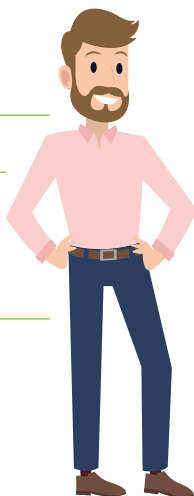
# ACCOMPAGNANT

## ÉDUCATIF ET SOCIAL (h/f)

IL APORTE UNE ASSISTANCE SOCIALE QUOTIDIENNE AUX PERSONNES ÂGÉES ET/OU HANDICAPÉES AFIN DE FAVORISER LE MAINTIEN OU LE DÉVELOPPEMENT DE LEUR AUTONOMIE.

### le profil

- Sens de l'écoute
- Pédagogue
- Maîtrise les règles de sécurité et d'hygiène
- Connait les bons gestes pour pouvoir déplacer et mobiliser la personne



### ses missions

Aider et accompagner dans la réalisation des actes de la vie quotidienne :

- pour le lever
- pour la toilette
- pour les tâches ménagères (cuisine, ménage, courses...)
- pour les activités sociales et les activités de loisirs
- ...

### la formation

- **DEAES** (Diplôme d'État d'Accompagnant Éducatif et Social)
- **Durée : 12 ou 24 mois avec 24 semaines de stage**

### infos pratiques

#### Où peut-il exercer ?

- **En établissement médico-social** (hôpitaux, cliniques, EHPAD...)
- **Au domicile des personnes âgées ou handicapées** (Services d'aide et d'accompagnement à domicile)

#### Évolution professionnelle

- **Assistant de soins en gérontologie (h/f)**
- **Technicien de l'intervention sociale et familiale (h/f)**
- **Aide-soignant (h/f)**
- **Moniteur-éducateur (h/f)**
- **Responsable de secteur (h/f)**

#### Quelle rémunération ?

- **De 1 722€ à 1 830€ brut**

*Chiffres Observatoire Randstad du 07/02/2023 (la variabilité des salaires dépend du statut de l'employeur, du secteur d'intervention et de l'ancienneté)*

# AGENT

## DE SERVICE (h/f)

IL EST CHARGÉ DE PROCÉDER À L'ENTRETIEN MÉNAGER DU DOMICILE D'UN OU PLUSIEURS PARTICULIERS, SELON LES INSTRUCTIONS DE LA PERSONNE OU DE LA STRUCTURE EMPLOYEUSE.

### le profil

Respect

Ponctualité

Discrétion

Sens et attitude de service (politesse, tenue...)



### ses missions

Participer au bien-être des personnes âgées et handicapées ou atteintes de pathologie chronique :

- entretien de l'environnement de vie des patients ou résidents selon les règles d'hygiène
- ...

### la formation

- Accessible sans diplôme
- Un CAP/BEP en maintenance et hygiène des locaux peut en faciliter l'accès.

### infos pratiques

#### Où peut-il exercer ?

- En service hospitalier pour l'agent hospitalier (h/f)
- Au domicile de la personne âgée ou handicapée pour l'agent de service domestique (h/f)

#### Évolution professionnelle

- Accompagnant de vie (h/f)
- Aide-soignant (h/f)
- Brancardier (h/f)

#### Quelle rémunération ?

- De 1 884€ à 2 010€ brut

*Chiffres Observatoire Randstad du 07/02/2023 (la variabilité des salaires dépend du statut de l'employeur, du secteur d'intervention et de l'ancienneté)*

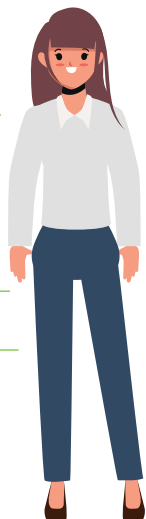
# TECHNICIEN DE L'INTERVENTION

## SOCIALE ET FAMILIALE (h/f)

IL INTERVIENT AUPRÈS DES PERSONNES QUI ONT BESOIN D'AIDE LORS DE CIRCONSTANCES PARTICULIÈRES : DÉCÈS, HOSPITALISATION, NAISSANCES MULTIPLES, MALADIE, SÉPARATION... AFIN DE MAINTENIR OU DÉVELOPPER LEUR AUTONOMIE DANS LA VIE QUOTIDIENNE.

### le profil

- Sens de l'écoute
- Aime le contact humain
- Patient
- Adaptabilité
- Sens de l'anticipation



### ses missions

- Organiser et réaliser les tâches quotidiennes : courses, toilette, repas, aide aux devoirs...
- Épauler au maximum les familles et les personnes dans leurs moments difficiles
- Apporter un soutien dans les démarches administratives et la gestion du budget
- ...

### la formation

- Diplôme d'État de technicien de l'Intervention Sociale et Familiale (DETISF).

- Durée : 18 à 24 mois

### infos pratiques

#### Où peut-il exercer ?

- Au domicile des personnes aidées
- En établissements sociaux et médico-sociaux

#### Évolution professionnelle

- Moniteur-Educateur (h/f)
- Éducateur Jeunes Enfants (h/f)
- Éducateur Spécialisé (h/f)

#### Quelle rémunération ?

- De 1 827€ à 3 134€ brut

*Chiffres Observatoire Randstad du 07/02/2023 (la variabilité des salaires dépend du statut de l'employeur, du secteur d'intervention et de l'ancienneté)*

# RESPONSABLE DE SECTEUR

## DE SERVICE D'AIDE À DOMICILE (h/f)

IL COORDONNE UNE ÉQUIPE D'AIDE À DOMICILE AFIN D'ASSURER LA PRISE EN CHARGE DES PUBLICS : PATIENTS, PERSONNES EN DIFFICULTÉS SOCIALES, PERSONNE À MOBILITÉ RÉDUITE, PERSONNES DÉPENDANTES...

### le profil

- Écoute développée
- Pédagogue
- Aisance relationnelle
- Organisé
- Capacité d'adaptation et d'anticipation
- Gestion du stress



### ses missions

- Évaluer les besoins du bénéficiaire à son domicile
- Gestion d'une équipe
- Coordonner des interventions à domicile
- Gestion des ressources humaines (paie, recrutement, suivi formation,...)
- ...

### la formation

- Diplôme de niveau Bac+2 (Diplôme d'État, DUT, ...) à **Master** (Master professionnel, ...) **dans le secteur social.**
- **Durée : 24 à 48 mois**

### infos pratiques

#### Où peut-il exercer ?

- Au sein d'une structure ou d'un service social, médico-social ou de santé

#### Évolution professionnelle

- Directeur d'un établissement médico-social (h/f)
- Directeur d'un service d'accompagnement et d'aide à domicile (h/f)

#### Quelle rémunération ?

- De 2 000€ à 2 650€ brut

*Chiffres ONISEP et Le Média Social  
Emploi au 1<sup>er</sup> janvier 2023 (la  
variabilité des salaires dépend du  
statut de l'employeur, du secteur  
d'intervention et de l'ancienneté)*





# LES MÉTIERS DU SOIN

| Aide-soignant  
| Infirmier  
| Assistant en gérontologie

Dans les métiers du soin, le diplôme est un critère essentiel de recrutement.

Ces spécialistes dispensent des soins de bien-être et d'hygiène aux personnes âgées et/ou handicapées.

# AIDE-SOIGNANT (h/f)

IL DISPENSE DES SOINS DE BIEN-ÊTRE ET DE CONFORT AUX PERSONNES ÂGÉES ET HANDICAPÉES. EN COLLABORATION ET SOUS LA RESPONSABILITÉ D'UN INFIRMIER, IL INTERVIENT SUR PRESCRIPTION MÉDICALE.

## le profil

- Sens de l'écoute
- Pédagogue
- Maîtrise les règles de sécurité et d'hygiène
- Autonome
- Capacité à gérer son stress



## ses missions

- Effectuer des soins de base
- Assurer le confort des patients
- Aider l'infirmier
- Apporter les plateaux-repas aux patients
- Accueillir et informer l'entourage des patients
- Nettoyer et désinfecter la chambre
- ...

## la formation

- Diplôme d'État d'aide-soignant – en IFAS (Institut de Formation d'aide-soignant) ou 1<sup>ère</sup> année d'école d'infirmier validée
- Durée : 10 mois

## infos pratiques

### Où peut-il exercer ?

- En établissement médico-social (Hôpitaux, cliniques, EHPAD...)
- Au domicile des personnes âgées ou handicapées (Services d'aide et d'accompagnement à domicile...)

### Évolution professionnelle

- Assistant de soins en gérontologie (h/f)
- Infirmier (h/f)
- Moniteur – éducateur (h/f)
- Accompagnant de vie (h/f)
- Assistant dentaire (h/f)
- Laborantin d'analyses médicales (h/f)

### Quelle rémunération ?

- De 2 010€ à 2 427€ brut

*Chiffres Observatoire Randstad du 07/02/2023 (la variabilité des salaires dépend du statut de l'employeur, du secteur d'intervention et de l'ancienneté)*

# INFIRMIER (h/f)

L'INFIRMIER RÉALISE DES SOINS DESTINÉS À MAINTENIR OU RESTAURER LA SANTÉ DES PATIENTS TOUT EN S'ASSURANT DE LEUR BIEN-ÊTRE, TANT SUR LE PLAN PHYSIQUE QUE PSCYHIQUE. IL TRAVAILLE EN ÉTROITE COLLABORATION AVEC LE CORPS MÉDICAL ET ENCADRE PARFOIS DES ÉQUIPE D'AIDES-SOIGNANTS.

## le profil

Sens de l'écoute

Empathie

Discrétion

Bienveillance



## ses missions

- Accomplissement des différents actes de soin
- Coordonne les aides-soignants
- Prise en charge administrative du patient
- Met à jour le dossier médical du patient
- Échange avec la famille et le médecin du patient
- ...

## la formation

• Diplôme d'État d'infirmier - en IFSI (Institut de Formation en Soins Infirmiers)

• Durée : 36 mois

## infos pratiques

### Où peut-il exercer ?

- En établissement médico-social (Hôpitaux, cliniques, EHPAD...)
- Au domicile des personnes âgées ou handicapées (SSIAD, en libéral...)

### Évolution professionnelle

- Vers une spécialisation
- L'anesthésie
- Le bloc opératoire
- La puériculture
- Vers un autre métier
- Kinésithérapeute (h/f)
- Sage-femme (h/f)
- Ostéopathe (h/f)

### Quelle rémunération ?

- De 2 289€ à 3 237€ brut

*Chiffres Observatoire Randstad du 07/02/2023 (la variabilité des salaires dépend du statut de l'employeur, du secteur d'intervention et de l'ancienneté)*

# ASSISTANT DE SOINS

## EN GÉRONTOLOGIE (h/f)

SPÉCIALISÉ DANS L'ACCOMPAGNEMENT DES PERSONNES ÂGÉES ATTEINTES DE TROUBLES COGNITIFS, IL CONTRIBUE À PRÉSERVER LEUR AUTONOMIE DANS LES ACTES ESSENTIELS DE LA VIE QUOTIDIENNE, EN TENANT COMPTE DE LEURS BESOINS. SON RÔLE EST AUSSI D'APPORTER AIDE ET CONSEILS AUX AIDANTS.

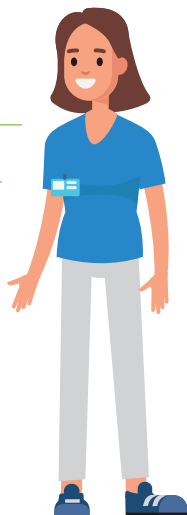
### le profil

Sens de l'écoute

Empathie

Discrétion

Bienveillance



### ses missions

- Restaurer et préserver l'autonomie des personnes âgées
- Participer à la surveillance, à la prévention des complications et au soutien des personnes âgées et de leur famille
- Maintenir un lien social
- ...

### la formation

• Formation ASG - Assistant de Soins en Gérontologie

• Durée : 140 h

### infos pratiques

#### Où peut-il exercer ?

- En établissement médico-social
- Au domicile des personnes âgées ou handicapées

#### Évolution professionnelle

- Secrétaire médicale (h/f)
- Infirmier (h/f)
- Psychomotricien (h/f)
- Ergothérapeute (h/f)

#### Quelle rémunération ?

- De 2 010€ à 2 427€ brut

*Chiffres Observatoire Randstad du 07/02/2023 (la variabilité des salaires dépend du statut de l'employeur, du secteur d'intervention et de l'ancienneté)*



# LES MÉTIERS DE L'ÉDUCATIF ET SOCIAL

- | animateur en établissement médico-social
- | moniteur-éducateur
- | éducateur spécialisé

Les professionnels du secteur éducatif et social participent à l'action éducative, à l'animation et à l'organisation de la vie quotidienne en liaison avec une équipe pluridisciplinaire. Ils participent à préserver l'autonomie des personnes et à développer leurs capacités de socialisation, d'intégration et d'insertion.

# ANIMATEUR EN ÉTABLISSEMENT

## MÉDICO-SOCIAL (h/f)

L'ANIMATEUR CONÇOIT, MET EN PLACE ET COORDONNE DES PROJETS D'ANIMATION SOCIO-CULTURELLE POUR SON PUBLIC : PERSONNES ÂGÉES, ADULTES HANDICAPÉS... OBJETCTIF : FAVORISER LA COMMUNICATION ET LE DÉVELOPPEMENT DU LIEN SOCIAL AU SEIN DE SA STRUCTURE.

### le profil

- Sens de l'écoute
- Bienveillant
- Patient
- Capacité d'adaptation
- Aisance relationnelle



### ses missions

- Créer et organiser des animations afin de maintenir l'autonomie
- Favoriser les interactions sociales ainsi que le bien-être de la personne accompagnée
- ...

### la formation

- Brevet ou Diplôme d'État dans le secteur de l'animation (BPJEPS, DEJEPS, DESJEPS)
- Durée : 10 à 18 mois

### infos pratiques

#### Où peut-il exercer ?

- En établissement médico-social (Hôpitaux, cliniques, EHPAD, foyer ...)

#### Évolution professionnelle

- Éducateur spécialisé (h/f)
- Moniteur-éducateur (h/f)
- Coordonnateur de projet socio-éducatif (h/f)
- Éducateur socio-éducatif (h/f)

#### Quelle rémunération ?

- De 1 709€ à 2 600€ brut

Chiffres ONISEP et Le Média Social  
Emploi au 1<sup>er</sup> janvier 2023 (la variabilité des salaires dépend du statut de l'employeur, du secteur d'intervention et de l'ancienneté)

# MONITEUR - ÉDUCATEUR (h/f)

IL PARTICIPE À L'ACTION ÉDUCATIVE, À L'ANIMATION ET À L'ORGANISATION DE LA VIE QUOTIDIENNE DES ENFANTS, ADULTES OU ADOLESCENTS EN ÉTABLISSEMENT OU EN SERVICE SOCIAL ET MÉDICO-SOCIAL. OBJECTIF : DÉVELOPPER LEURS CAPACITÉS DE SOCIALISATION, D'AUTONOMIE, D'INTÉGRATION ET D'INSERTION.

## le profil

- À l'écoute
- Bienveillant
- Dynamique
- Énergique
- Empathique



## ses missions

- Aider quotidiennement à instaurer, restaurer ou préserver l'adaptation sociale et l'autonomie des personnes
- Travailler en liaison avec les autres professionnels de l'éducation spécialisée
- Participe à des actions d'animation, de prévention et d'éducation
- ...

## la formation

- Diplôme d'État de Moniteur-Éducateur (DEME)

- Durée : 24 mois

## infos pratiques

### Où peut-il exercer ?

- En établissement sociaux, médico-sociaux, d'associations, d'administrations, de collectivités territoriales...

### Évolution professionnelle

- Éducateur spécialisé (h/f)
- Coordonnateur de projet socio-éducatif (h/f)
- Éducateur socio-éducatif (h/f)

### Quelle rémunération ?

- De 1 905€ à 2 273€ brut

*Chiffres Observatoire Randstad du 07/02/2023 (la variabilité des salaires dépend du statut de l'employeur, du secteur d'intervention et de l'ancienneté)*

# ÉDUCATEUR SPÉCIALISÉ (h/f)

L'ÉDUCATEUR ACCOMPAGNE, DANS UNE DÉMARCHE ÉDUCATIVE ET SOCIALE, GLOBALE, DES PERSONNES, DES GROUPES OU DES FAMILLES EN DIFFICULTÉ. OBJECTIF : DÉVELOPPER LEURS CAPACITÉS DE SOCIALISATION, D'AUTONOMIE, D'INTÉGRATION OU D'INSERTION. IL PEUT INTERVENIR AUSSI BIEN DANS LE CHAMP DU HANDICAP, DE LA PROTECTION DE L'ENFANCE, DE L'INSERTION SOCIALE ET PROFESSIONNELLE ET DE LA PRÉVENTION SPÉCIALISÉE.

## le profil

- Sens de l'écoute
- Bienveillant
- Dynamique
- Empathique
- Pédagogue



## ses missions

- Préserver et restaurer l'autonomie par le biais d'activités socio-éducatives (sorties, ateliers, soutien scolaire, aide à l'insertion...).
- Accompagner, aider, organiser la vie quotidienne
- Favoriser l'insertion sociale
- ...

## la formation

- Diplôme d'État d'Éducateur Spécialisé (DEES)
- Durée : 36 mois

## infos pratiques

### Où peut-il exercer ?

- En établissements sociaux et médico-sociaux
- Services de l'Aide sociale à l'enfance (ASE)
- Au domicile des familles

### Évolution professionnelle

- Responsable d'un service au sein d'un établissement médico-social (h/f)
- Directeur d'un établissement médico-social (h/f)

### Quelle rémunération ?

- De 2 120€ à 3 023€ brut

*Chiffres Observatoire Randstad du 07/02/2023 (la variabilité des salaires dépend du statut de l'employeur, du secteur d'intervention et de l'ancienneté)*





# LES MÉTIERS DU TRANSPORT DE PERSONNES DÉPENDANTES

| Ambulancier  
| Conducteur et accompagnateur de personnes dépendantes

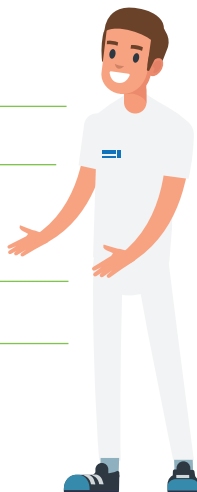
Les métiers du transport de personnes garantissent la sécurité et le confort des personnes en manque d'autonomie.

# AMBULANCIER (h/f)

PROFESSIONNEL DE SANTÉ ET DU TRANSPORT SANITAIRE IL ASSURE LA PRISE EN SOIN ET/OU LE TRANSPORT DE PATIENT DE TOUT ÂGE, SUR PRESCRIPTION MÉDICALE OU DANS LE CADRE DE L'AIDE MÉDICALE D'URGENCE, AU MOYEN DE VÉHICULES DE TRANSPORT SANITAIRE ÉQUIPÉS ET ADAPTÉS À L'ÉTAT DE SANTÉ DU PATIENT.

## le profil

- Sens de l'écoute
- Bienveillant
- Prudent
- Rassurant
- Ponctuel



## ses missions

- Prise en charge et transport de patient
- Veiller au confort du patient
- Veiller à l'entretien de son véhicule et à la stérilisation du matériel
- En cas d'urgence prodiguer les premiers secours
- ...

## la formation

- Diplôme d'État d'Ambulancier (DEA)
- Être Titulaire du permis de conduire B (hors période probatoire)
- Avoir l'attestation de formation aux gestes et soins d'urgence de niveau 2.

- Les permis C, C1, D, D1 complétés par une formation spécifique sont requis pour la conduite de véhicules de type fourgon (Unités Mobiles Hospitalières)
- Durée : 18 semaines

## infos pratiques

### Où peut-il exercer ?

- Entreprises de transport sanitaire
- Établissements de soins (centre hospitalier, clinique...)
- Services spécialisés d'urgence, en collaboration avec une équipe pluriprofessionnelle (tout professionnel de santé)

### Évolution professionnelle

- Ambulancier Service Mobile d'Urgence et de Réanimation (SMUR) (h/f)
- Assistant de régulation médicale (ARM) (h/f)
- Superviseur de centre d'appel médical (h/f)

### Quelle rémunération ?

- De 1 995€ à 2 327€ brut

*Chiffres Observatoire Randstad du 07/02/2023 (la variabilité des salaires dépend du statut de l'employeur, du secteur d'intervention et de l'ancienneté)*

# CONDUCTEUR ET ACCOMPAGNATEUR DE PERSONNES DÉPENDANTES (h/f)

IL ACCUEILLE ET TRANSPORTE DES PERSONNES EN SITUATION DE HANDICAP DE LEUR DOMICILE VERS LEURS ÉTABLISSEMENTS SCOLAIRES OU VERS LEURS ÉTABLISSEMENTS SPÉCIALISÉS.

## le profil

- Sens de l'écoute
- Bienveillant
- Prudent
- Rassurant
- Ponctuel



## ses missions

- Accompagner les personnes à mobilité réduite dans leurs trajets quotidiens
- Assurer la sécurité des personnes transportées
- Proposer un accompagnement adapté aux besoins des personnes et à leur degré de dépendance
- En cas d'urgence prodiguer les premiers secours
- ...

## la formation

- Accessible sans diplôme
- Être titulaire du permis de conduire B (hors période probatoire)
- La formation Prévention et Secours Civiques de niveau 1 -PSC1- peut être requise

## infos pratiques

### Où peut-il exercer ?

- Sociétés privées (réseaux de taxis, location de véhicule avec chauffeurs, ...)
- Particuliers
- En contact avec une clientèle dépendante

### Évolution professionnelle

- Auxiliaire ambulancier (h/f)
- Ambulancier (h/f)
- Ambulancier Service Mobile d'Urgence et de Réanimation (SMUR) (h/f)
- Assistant de régulation médicale (ARM) (h/f)
- Superviseur de centre d'appel médical (h/f)

### Quelle rémunération ?

- De 1 709€ à 2 200€ brut

*Chiffres ONISEP et Le Média Social Emploi au 1<sup>er</sup> janvier 2023 (la variabilité des salaires dépend du statut de l'employeur, du secteur d'intervention et de l'ancienneté)*

# QUI SONT

## LES EMPLOYEURS NIVERNAIS ?

DANS LA NIÈVRE, 136 ÉTABLISSEMENTS ET SERVICES MÉDICO-SOCIAUX ET 12 ÉTABLISSEMENTS DE SANTÉ DE COURTS-SÉJOURS RECRUTENT DES PERSONNES QUI SOUHAITENT S'ENGAGER DANS LES MÉTIERS DE L'AUTONOMIE DES PERSONNES ÂGÉES ET HANDICAPÉES.\*

50

### SERVICES D'AIDE ET D'ACCOMPAGNEMENT À DOMICILE

- 26 services d'aide et d'accompagnement à domicile (SAAD) auprès des personnes âgées, handicapées et des familles
- 19 services de soins infirmiers à domicile (SSIAD)
- 5 services polyvalents d'aide et de soins à domicile (SPASAD)
- Les accueillants familiaux

12

### ÉTABLISSEMENTS DE SANTÉ DE COURTS-SÉJOURS en médecine, chirurgie et obstétrique

- 10 hôpitaux publics et centres hospitaliers
- 2 cliniques privées

86

### ÉTABLISSEMENTS MÉDICO-SOCIAUX ET DE L'ACTION SOCIALE

#### POUR PERSONNES ÂGÉES

- 43 établissements d'hébergement pour personnes âgées dépendantes (Ehpad)
- 4 résidences autonomie
- 4 résidences seniors privées

#### POUR PERSONNES HANDICAPÉES

- 5 foyers d'hébergement
- 10 foyers de vie
- 8 services d'accompagnement à la vie sociale (SAVS)
- 2 services d'accompagnement médico-social pour adultes handicapés (SAMSAH)
- 7 centres d'accueil de jour
- 1 Service d'Accueil Résidentiel et d'Accompagnement spécifique à la Nièvre (type SAVS)
- 2 foyers d'accueil médicalisé (FAM)

\*Des établissements sociaux interviennent auprès d'autres publics et recrutent également des professionnels de la santé et du médico-social.

# LA BOÎTE À OUTILS : CONTACTS ET RESSOURCES UTILES

NOUS VOUS PROPOSONS UNE LISTE NON EXHAUSTIVE  
DE CONTACTS, ET DE RESSOURCES UTILES À MOBILISER  
SELON VOS BESOINS ET L'AVANCEMENT DE VOTRE PROJET.

## LES CONTACTS UTILES

### Les lieux d'Accueil, d'information et d'Orientation (AIO)

Guide des lieux AIO en Bourgogne Franche Comté sur le site de EMFOR (Carif Oref de la Région)

Pour plus d'informations :

[emfor-bfc.org/orientation-parcours/guide-lieux-aio](http://emfor-bfc.org/orientation-parcours/guide-lieux-aio)

### Conseil en évolution professionnelle

Un numéro d'appel unique pour toute la Bourgogne Franche Comté 09.72.01.02.03 (coût d'un appel local non surtaxé) est ouvert du lundi au vendredi de 8 h à 19 h et le samedi de 9 h à 12 h.

Des chargés d'information pourront donner un premier niveau d'information et planifier des rendez-vous avec les conseillers du Conseil en évolution professionnelle..

### CIBC 58

Dans la Nièvre, le Point Relais Conseil en évolution professionnelle et le Point Relais Conseil en Validation des Acquis de l'Expérience sont réalisés par le CIBC de la Nièvre.

Pour plus d'informations :

03 86 93 00 20

Horaires d'ouverture

• mardi au jeudi :

8h30/12h - 13h30/17h30

• vendredi :

8h30/12h - 13h30/17h

7 Rue de Remigny

58000 Nevers

[cibc58.fr](http://cibc58.fr)

### Transitions PRO BFC

Informe et accompagne les salariés en reconversion professionnelle

Pour plus d'informations :

03 80 53 22 44

Horaires d'ouverture

mardi au jeudi : 9h/12h - 13h30/17h

vendredi : 9h/12h - 13h30/16h

[transitionspro-bfc.fr](http://transitionspro-bfc.fr)

## LES RESSOURCES DE LA FABRIQUE

Les informations de ce guide sont extraites du site de la Fabrique Emploi et Territoires.

Cet espace dédié aux métiers de l'autonomie comprend des informations complémentaires sur l'offre de formations et les employeurs du territoire.

[lafabriqueemploi.fr/les-metiers-de-lautonomie](http://lafabriqueemploi.fr/les-metiers-de-lautonomie)

**Des vidéos métiers et des Web Rencontres** sur le secteur médico-social avec la participation de partenaires et d'entreprises de la Nièvre sur la page Youtube de la Fabrique Emploi et Territoires

[youtube.com/@](http://youtube.com/@LaFabriqueEmploietTerritoires)

[LaFabriqueEmploietTerritoires](http://LaFabriqueEmploietTerritoires)

Des informations sur la Reconversion professionnelle : la boîte à outils sur [lafabriqueemploi.fr](http://lafabriqueemploi.fr), ou en cliquant sur le QR Code ci-après.

## ACCÈS DIRECTS

Flashez les QR Codes pour accéder aux pages du site [lafabriqueemploi.fr](http://lafabriqueemploi.fr)

### Espace Métiers de l'Autonomie



### Reconversion professionnelle : la boîte à outils



## AUTRES RESSOURCES UTILES

### EMFOR BFC

Carif Oref en Bourgogne Franche-Comté

[emfor-bfc.org](http://emfor-bfc.org)

Consultez les webinaires de l'EMFOR : [youtube.com/@EmforBourgogneFrancheComte](https://youtube.com/@EmforBourgogneFrancheComte)

### CLEOR

Les informations métiers en Bourgogne-Franche-Comté avec CLEOR.

[bourgogne-franche-comte.cleor.org](http://bourgogne-franche-comte.cleor.org)

### Mon compte formation

Le site officiel pour consulter ses droits à la formation et rechercher une formation

[moncompteformation.gouv.fr/espace-prive](http://moncompteformation.gouv.fr/espace-prive)

### CRIJ Orientation Métiers

Le site du Centre Régional d'Information Jeunesse - (CRIJ) de Bourgogne-Franche-Comté propose de multiples ressources notamment autour des métiers et des formations.

[cidj.com/orientation-metiers](http://cidj.com/orientation-metiers)



LA FABRIQUE  
EMPLOI ET TERRITOIRES

LA FABRIQUE EMPLOI ET TERRITOIRES  
La Boussole, 5 allée de la Louée - 58000 Nevers

[www.lafabriquemploi.fr](http://www.lafabriquemploi.fr)



Réalisation agence Originis - Communiquer autrement - originis.fr

Avec le soutien de la  
  
Caisse nationale de  
solidarité pour l'autonomie

  
Agence Régionale de Santé  
Bourgogne-  
Franche-Comté

  
niÈVRE  
le département

  
RÉGION  
BOURGOGNE  
FRANCHE  
COMTE